



# FLOWSOLV®

## calcul des débits d'huile et de gaz

Français

### FLOWSOLV® v5.2 DEBUTS D'UTILISATION

www.flowsolv.com

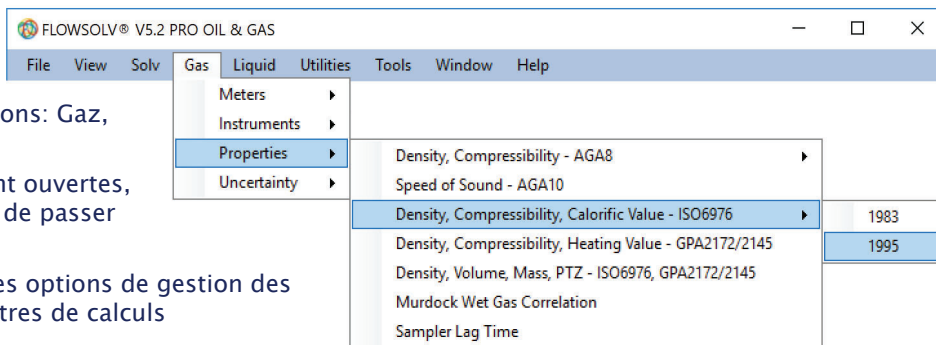
#### DEMARRER FLOW SOLV® v5.2

Double Cliquer l'icone FLOW SOLV® V5.2 du Bureau afin de démarrer le programme. Au cas où l'icone n'est pas visible sur le Bureau, démarrer FLOW SOLV® V5.2 à partir de: « Démarrer, Programmes, FLOW SOLV® V5.2 »

#### L'ESPACE DE TRAVAIL

##### LA BARRE DE MENU

Tous les calculs et opérations de FLOW SOLV® V5.2 peuvent être sélectionnés à l'aide de la barre de menu et les menus déroulants



Les Calculs sont classés en quatre sections: Gaz, Liquide, Utilitaires et Outils

Quand plusieurs fenêtres de calculs sont ouvertes, la barre de menu peut être utilisée afin de passer d'une fenêtre à l'autre

La barre de menu contient également les options de gestion des fichiers sauvegardés ainsi que des fenêtres de calculs

##### LA BARRE D'OUTILS

La Barre d'Outils est le moyen le plus efficace pour naviguer FLOW SOLV® V5.2



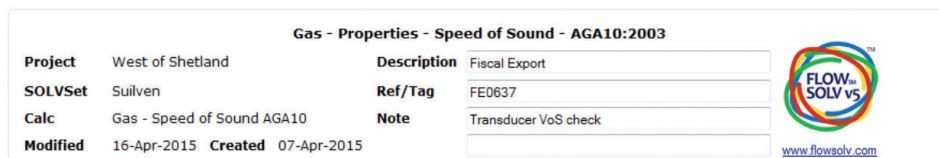
##### CHARGER UN FICHIER DE CALCUL

Cliquer sur le symbole de la barre d'outils ou cliquer sur « Fichier » puis « Ouvrir » sur la barre de menu. L'interface d'Ouverture de Fichier apparaîtra afin de permettre la navigation à travers les classeurs de façon à sélectionner le fichier du type FLOW-SOLV Project File (.FSPV). Afin de charger le fichier, sélectionner le nom du fichier puis sélectionner le bouton « Ouvrir »

##### SAUVEGARDER UNE FEUILLE DE CALCUL

Cliquer sur le symbole de la barre d'outils ou cliquer « Fichier » puis « Sauvegarder » sur la barre de menu. L'interface de Sauvegarde de Fichier apparaîtra afin de permettre la navigation à travers les classeurs de façon à sélectionner l'endroit de sauvegarde du fichier de type FLOW SOLV Project File (.FSPV). Afin de sauvegarder le fichier, nommer le fichier et sélectionner le bouton « Sauvegarde »

Il est également possible d'ajouter les détails afférents au calcul dans les cartouches « Description », « Référence/Etiquette » et « Notes » situés dans la partie haute de chaque feuille de calcul



##### IMPRIMER UNE FEUILLE DE CALCUL

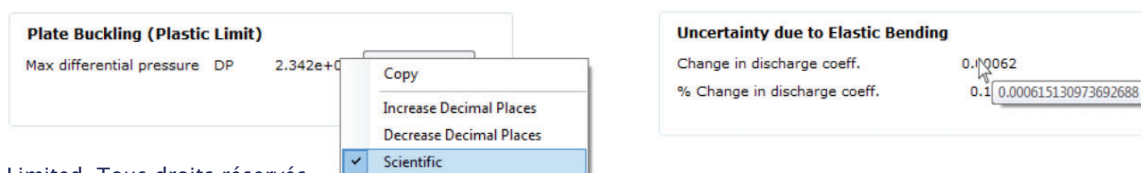
Cliquer sur le symbole de la barre d'outils ou cliquer « Fichier » puis « Imprimer » sur la barre de menu. Au sein de la liste, sélectionner l'imprimante puis cliquer « Imprimer »

#### CARACTERISTIQUES

##### CHAMPS D'ENTREE DE DONNEES

La résolution visible dans les champs d'entrée de données est arrondie afin de satisfaire les limites de l'affichage.

Si le nombre saisi dans le champ d'entrée de donnée possède plus de chiffres après la décimale, la pleine résolution sera affichée lorsque le curseur sera passé au dessus du nombre



Droits d'auteur © SOLV Limited. Tous droits réservés.



Glenafton House  
Albyn Drive, Corpach  
Fort William  
Scotland, UK  
PH33 7LW

Phone: +44(0) 1397 773190  
Mobile: +44(0) 7884 314401  
Email: info@solv.net  
information@flowsolv.com  
Internet: www.solv.net

Registered Office  
Glenafton House, Albyn Drive,  
Corpach, Fort William, PH33 7LW  
Registered in Scotland No SC255450  
Doc. SD000093 190509 FR



# FLOWSOLV®

## calcul des débits d'huile et de gaz

Français

FLOWSOLV® v5.2 DEBUTS D'UTILISATION

www.flowsolv.com

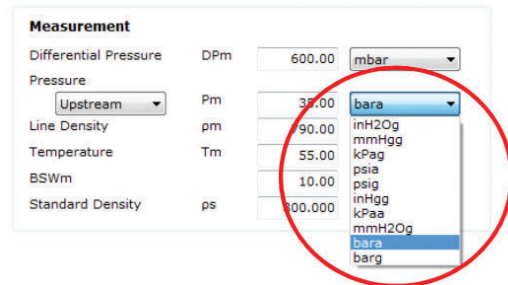
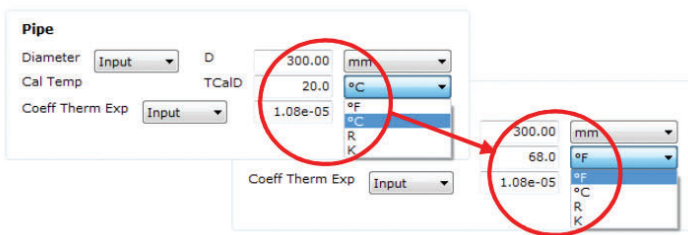
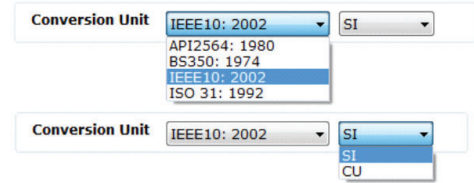
### CARACTERISTIQUES

#### UNITES

Les conversions d'unités sont rigoureusement traçables aux Standards Internationaux en vigueur

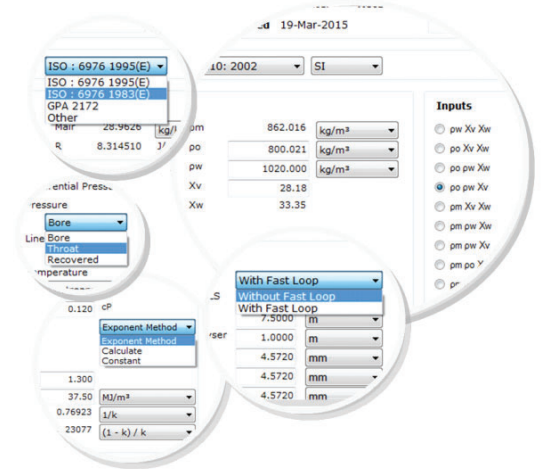
SI (Système d'Unités International) ou CU (Unités Anglo-Saxonnes, Customary Units, Unités Impériales)

Un large choix d'unités permet d'utiliser et de saisir les lectures directement présentées par l'instrumentation sans avoir à effectuer de conversion manuelle préalable à l'étape de calcul. De cette façon, la traçabilité du résultat calculé est établie ainsi que la chaîne d'audit depuis les données d'entrée jusqu'au résultat calculé

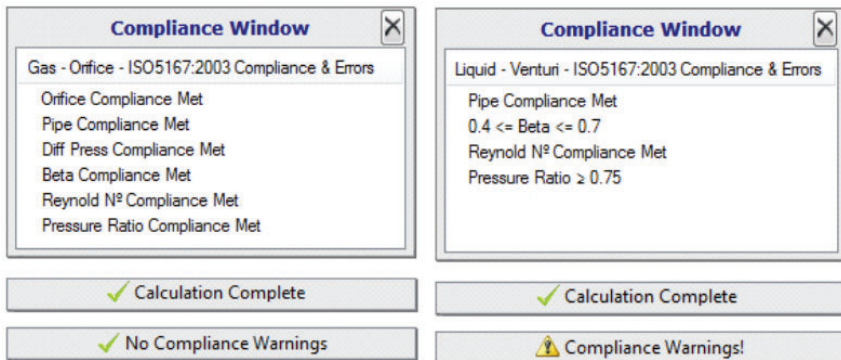


#### OPTIONS DE CALCULS

Pour plus de flexibilité, la plupart des feuilles de calculs présentent un choix de méthodes de calcul



#### VERIFICATION DE CONFORMITE



FLOWSOLV® V5.2 vérifie méthodiquement la conformité aux standards et normes en vigueur de toutes les données d'entrée et calculées. Toute non-conformité est identifiée et explicitée

Droits d'auteur © SOLV Limited. Tous droits réservés.



Glenafton House  
Albyn Drive, Corpach  
Fort William  
Scotland, UK  
PH33 7LW

Phone: +44(0) 1397 773190  
Mobile: +44(0) 7884 314401  
Email: info@solv.net  
information@flowsolv.com  
Internet: www.solv.net

Registered Office  
Glenafton House, Albyn Drive,  
Corpach, Fort William, PH33 7LW  
Registered in Scotland No SC255450  
Doc. SD000093 190509 FR